

Qu'est ce que le Bac Pro Esthétique – Cosmétique – Parfumerie ?

Le titulaire du bac pro esthétique cosmétique parfumerie réalise des soins esthétiques et vend des services et des produits de parfumerie.

Il maîtrise les techniques professionnelles nécessaires pour concevoir et réaliser divers soins esthétiques pour le visage et le corps (épilation, bronzage, pose de prothèses ongulaires, soins du visage et du corps, maquillage...) en utilisant des procédés manuels, des produits cosmétiques et des appareils adaptés.

Il vend des produits cosmétiques et des services, en fonction de la demande des clients, et peut participer à l'animation d'un espace de vente. Il prend part à la gestion des produits et des équipements (rangement des produits et de l'outillage, gestion des matériels, suivi des stocks).

Enfin, il peut être amené à assurer la gestion administrative et financière courante (prévision des ventes, opérations bancaires...) et à encadrer du personnel.

Le bachelier exerce son activité dans les instituts de beauté, les parfumeries, ou les entreprises de distribution de produits et de matériels. Il peut également travailler dans les entreprises de fabrication de produits et de matériels professionnels.

Après quelques années d'expérience il peut gérer son propre institut.

Périodes de formation en milieu professionnel

2 fois 3 semaines en 2^{nde}

2 fois 4 semaines en 1^{ère}

2 fois 4 semaines en Tle

Modalités d'examen :

La plus grande partie des épreuves se déroule en contrôle en cours de formation

En fin de 1^{ère}, les élèves majeures peuvent passer le CAP Esthétique en candidat libre sur la base du volontariat





Grille Horaire

(Rénovation de la voie pro)

15 heures de Matières Pro par semaine dont :

2H de co-enseignement

1H en PSE et Eco-gestion

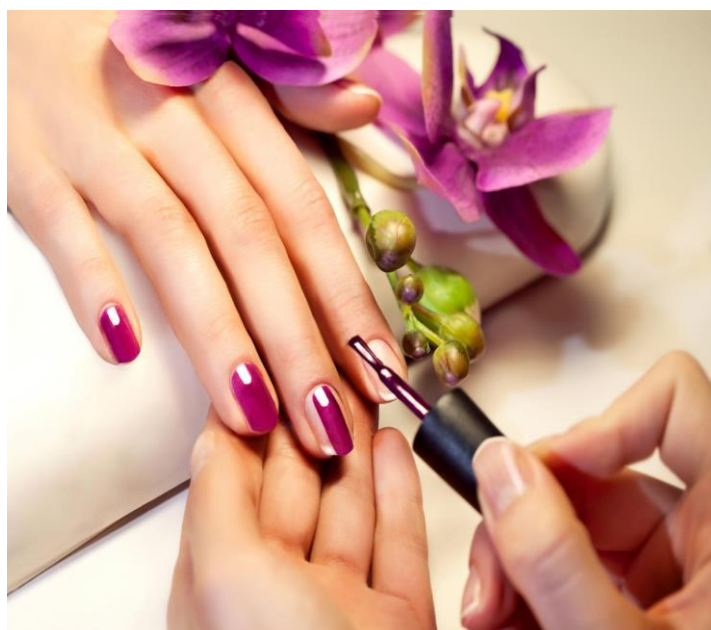
12H de pratique professionnelle

12 heures de Matières générales

3 heures de consolidation, accompagnement, accompagnement à l'orientation

Poursuite d'études

- BM Esthéticienne cosméticienne
- BTS Métiers de l'esthétique-cosmétique-parfumerie option A : management
- BTS Métiers de l'esthétique-cosmétique-parfumerie option B : formation-marques
- BTS Métiers de l'esthétique-cosmétique-parfumerie option C : cosmétologie



Complément de formation :

Projet d'hybridation avec le BAC PRO Accompagnement, soins et services à la personne : 1h30 de cours supplémentaires par semaine en ergonomie, sciences médico-sociales et nutrition afin de développer les compétences de l'élève à la prise en charge des soins esthétiques auprès d'adultes non autonomes.

PROJET SOLI'BEL : création d'un salon d'esthétique d'application solidaire en partenariat avec les élèves de BTS ESF et du BAC PRO ASSP

Notion de PRAP2S -> Prévention des risques liés à l'activité physique dans le secteur sanitaire et social.