

Pôle Cadre de vie durable

Service Transports Scolaires IBTN
1025 route de Broglie
27300 BERNAY

Tél. : 02.32.44.66.34
transports@bernaynormandie.fr

INSCRIPTION

RENTREE SCOLAIRE 2024/2025
NOTE à l'attention des familles

TRANSPORTS SCOLAIRES

Première inscription ou renouvellement annuel

1/ Inscription dématérialisée sur le site nomad.normandie.fr
(rubrique « transports scolaires »)

. Du 11 JUIN au 31 JUILLET 2024

. Concernant les modalités d'inscription, une foire aux questions est disponible sur le site de la Région Normandie.

Vous munir obligatoirement d'une photo de l'enfant (dématérialisation sur le site, format JPEG) avant de commencer l'inscription sur le site (avec votre identifiant et votre mot de passe)

2/ Tarification

Compétente en matière de transport scolaire en dehors des agglomérations, la Région Normandie doit, conformément à la loi, assurer une égalité de traitement des élèves transportés. C'est pourquoi elle a procédé à une harmonisation progressive des tarifs entre les départements (*collégiens/lycéens : 130 €/an, maternelles/primaires : 65 €/an*)

Toutefois, par délibération du 13 mars 2024, le conseil communautaire de l'Intercom Bernay Terres de Normandie a décidé de minorer les tarifs de la Région. Sur son territoire, les tarifs appliqués sont les suivants :

- Collégiens et lycéens (demi-pensionnaire) : **100.00 €** par an et par élève
- Elèves de maternelle et primaire : **gratuit pour les familles (mais inscription et carte de transport obligatoires)**
- Elèves internes : **50 €** par an et par élève

Ces abonnements seront à demi-tarif pour :

- les familles dont le quotient familial CAF/MSA est égal ou inférieur à 500 € par mois (un justificatif CAF sera à fournir lors de l'inscription).

- **ATTENTION : Majoration de 20 € pour toute inscription enregistrée à compter du 1^{er} août 2024 sans justificatif.**

.../...

3/ Carte de transport

- **Envoi à domicile à compter de la mi-août 2024** pour les cartes papier.
- Pour les détenteurs de la carte billettique ATOUMOD, celle-ci est valable pendant 7 ans. Le titre sera chargé à distance par la Région et disponible lors du 1^{er} voyage en validant sa carte à bord du car.
- Duplicata : 10 €

NOTA :

→ Le règlement de la participation familiale est réalisé à l'issue de l'inscription en ligne sur le site nomad.normandie.fr et pour l'ensemble de l'année scolaire.

- **Paiement en 1 ou 4 fois sans frais (en ligne avec une carte bancaire)**

- Dans le cas d'un règlement par chèque, envoyer le chèque à :

Région Normandie
Service des Transports Publics Routiers
Service comptable territoire de l'Eure
45, Rue Franklin Roosevelt
CS 40441
27004 EVREUX Cédex

- Etablir le chèque à l'ordre de : « **Régie des transports** »

→ Les titres de transport sont envoyés **après règlement**, par voie postale par les services de la Région Normandie. **Dans l'attente de la réception du titre de transport, il est fortement recommandé de télécharger un titre de transport provisoire sur le site nomad.normandie.fr (avec la facture du règlement).**

En cas de difficultés :

Région Normandie (Eure)
Service des Transports Publics Routiers
45, Rue Franklin Roosevelt
CS 40441
27004 EVREUX Cedex

Tél : 02.22.55.00.10 (du lundi au vendredi de 7h30 à 19h00)

nomad-car@normandie.fr

Renseignements

Intercom Bernay Terres de Normandie

Service Transports

Tél : 02.32.44.66.34

transports@bernaynormandie.fr

ou les **France Services** de leur secteur d'habitation :

- 1 Bis Place de l'Eglise
27170 **BEAUMONT-LE-ROGER**
Tél : 02.32.43.83.47
franceservices.beaumont@bernaynormandie.fr

- Centre Gaston Taurin
Rue de la Soie
27800 **BRIONNE**
Tél : 02.32.46.70.14
franceservices.brionne@bernaynormandie.fr

- C.C.R.I.L.
652 Route de l'Eglise
27270 **LA TRINITE-DE-REVILLE**
Tél : 02.32.44.44.43
franceservices.ccril@bernaynormandie.fr

- 1 Place de la Mairie
LA BARRE-EN-OUCHÉ
27330 **MESNIL-EN-OUCHÉ**
Tél : 02.27.19.03.49
msap@meo27.fr

- 6 Rue Thomas Lindet
27300 **BERNAY**
Tél : 02.32.46.63.42

ou la **Mairie** de leur secteur d'habitation

Toutes les fiches horaires sont disponibles sur le site de l'Intercom Bernay Terres de Normandie www.bernaynormandie.fr (Rubrique « vivre ensemble » → les transports scolaires).

Pôle Cadre de vie durable

Service Transports Scolaires IBTN
1025 route de Broglie
27300 BERNAY

Tél. : 02.32.44.66.34
transports@bernaynormandie.fr

INSCRIPTION

RENTREE SCOLAIRE 2024/2025
NOTE à l'attention des familles

TRANSPORTS SCOLAIRES

Première inscription ou renouvellement annuel

1/ Inscription dématérialisée sur le site nomad.normandie.fr
(rubrique « transports scolaires »)

. Du 11 JUIN au 31 JUILLET 2024

. Concernant les modalités d'inscription, une foire aux questions est disponible sur le site de la Région Normandie.

Vous munir obligatoirement d'une photo de l'enfant (dématérialisation sur le site, format JPEG) avant de commencer l'inscription sur le site (avec votre identifiant et votre mot de passe)

2/ Tarification

Compétente en matière de transport scolaire en dehors des agglomérations, la Région Normandie doit, conformément à la loi, assurer une égalité de traitement des élèves transportés. C'est pourquoi elle a procédé à une harmonisation progressive des tarifs entre les départements (*collégiens/lycéens : 130 €/an, maternelles/primaires : 65 €/an*)

Toutefois, par délibération du 13 mars 2024, le conseil communautaire de l'Intercom Bernay Terres de Normandie a décidé de minorer les tarifs de la Région. Sur son territoire, les tarifs appliqués sont les suivants :

- Collégiens et lycéens (demi-pensionnaire) : **100.00 €** par an et par élève
- Elèves de maternelle et primaire : **gratuit pour les familles (mais inscription et carte de transport obligatoires)**
- Elèves internes : **50 €** par an et par élève

Ces abonnements seront à demi-tarif pour :

- les familles dont le quotient familial CAF/MSA est égal ou inférieur à 500 € par mois **(un justificatif CAF sera à fournir lors de l'inscription).**

- **ATTENTION : Majoration de 20 € pour toute inscription enregistrée à compter du 1^{er} août 2024 sans justificatif.**

.../...

3/ Carte de transport

- **Envoi à domicile à compter de la mi-août 2024** pour les cartes papier.
- Pour les détenteurs de la carte billettique ATOUMOD, celle-ci est valable pendant 7 ans. Le titre sera chargé à distance par la Région et disponible lors du 1^{er} voyage en validant sa carte à bord du car.
- Duplicata : 10 €

NOTA :

→ Le règlement de la participation familiale est réalisé à l'issue de l'inscription en ligne sur le site nomad.normandie.fr et pour l'ensemble de l'année scolaire.

- **Paiement en 1 ou 4 fois sans frais (en ligne avec une carte bancaire)**

- Dans le cas d'un règlement par chèque, envoyer le chèque à :

Région Normandie
Service des Transports Publics Routiers
Service comptable territoire de l'Eure
45, Rue Franklin Roosevelt
CS 40441
27004 EVREUX Cédex

- Etablir le chèque à l'ordre de : « **Régie des transports** »

→ Les titres de transport sont envoyés **après règlement**, par voie postale par les services de la Région Normandie. **Dans l'attente de la réception du titre de transport, il est fortement recommandé de télécharger un titre de transport provisoire sur le site nomad.normandie.fr (avec la facture du règlement).**

En cas de difficultés :

Région Normandie (Eure)
Service des Transports Publics Routiers
45, Rue Franklin Roosevelt
CS 40441
27004 EVREUX Cedex

Tél : 02.22.55.00.10 (du lundi au vendredi de 7h30 à 19h00)

nomad-car@normandie.fr

Renseignements
Intercom Bernay Terres de Normandie
Service Transports
Tél : 02.32.44.66.34
transports@bernaynormandie.fr

ou les **France Services** de leur secteur d'habitation :

- 1 Bis Place de l'Eglise
27170 **BEAUMONT-LE-ROGER**
Tél : 02.32.43.83.47
franceservices.beaumont@bernaynormandie.fr

- Centre Gaston Taurin
Rue de la Soie
27800 **BRIONNE**
Tél : 02.32.46.70.14
franceservices.brionne@bernaynormandie.fr

- C.C.R.I.L.
652 Route de l'Eglise
27270 **LA TRINITE-DE-REVILLE**
Tél : 02.32.44.44.43
franceservices.ccril@bernaynormandie.fr

- 1 Place de la Mairie
LA BARRE-EN-OUCHÉ
27330 **MESNIL-EN-OUCHÉ**
Tél : 02.27.19.03.49
msap@meo27.fr

- 6 Rue Thomas Lindet
27300 **BERNAY**
Tél : 02.32.46.63.42

ou la **Mairie** de leur secteur d'habitation

Toutes les fiches horaires sont disponibles sur le site de l'Intercom Bernay Terres de Normandie www.bernaynormandie.fr (Rubrique « vivre ensemble » → les transports scolaires).

Avec l'application
NOMAD CAR NORMANDIE
restez bien informé !



NO MA D

RÉSEAU DE MOBILITÉ
NORMAND



RÉGION
NORMANDIE



NE CHERCHEZ PLUS L'INFORMATION !

L'APPLICATION NOMAD CAR NORMANDIE de la Région Normandie vous accompagne au quotidien et vous informe de toute l'actualité du réseau routier et scolaire (conditions de circulation, offres promotionnelles, évènements...).

NOMAD CAR NORMANDIE

est une application
éditée par Citykomi.



Elle est **GRATUITE, LIBRE ET 100% ANONYME** pour protéger votre vie privée et celle de vos enfants : **aucun compte à créer, aucune donnée personnelle à transmettre.** Vous ne recevez que les informations des secteurs auxquels vous ou votre enfant êtes abonné.

ABONNEZ-VOUS DÈS MAINTENANT

aux notifications du secteur de votre choix pour recevoir instantanément l'information diffusée par NOMAD Car.

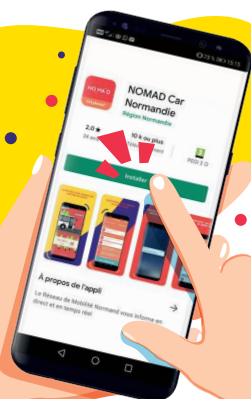
COMMENT S'ABONNER AUX NOTIFICATIONS NOMAD CAR ?

1. Téléchargez l'application NOMAD Car Normandie

➤ Sur votre smartphone ou votre tablette.



ou

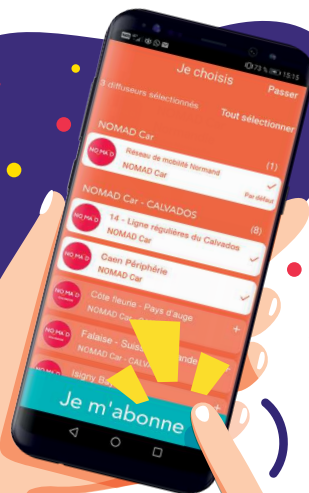


➤ Ou bien flasquez ce QRCode pour arriver directement sur le téléchargement de l'application.



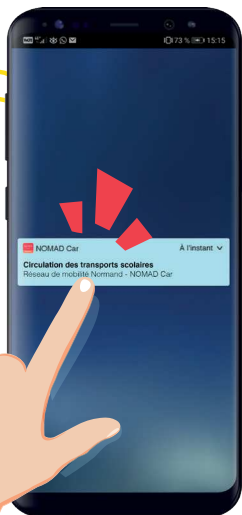
2. Ouvrez l'application et choisissez le secteur sur lequel vous circulez*

➔ Cliquez sur « JE M'ABONNE ».



BRAVO, VOUS ÊTES ABONNÉ AU RÉSEAU RÉGIONAL DE MOBILITÉ NORMAND !

* Reportez-vous à "Comment vous abonner à un autre secteur" (page 4) pour ajouter un nouveau territoire à votre abonnement.




3. Dès qu'une information est publiée vous recevez une notification sur l'écran d'accueil de votre smartphone.



➔ Cliquez sur la notification NOMAD Car pour consulter le message reçu.



COMMENT S'ABONNER À UN AUTRE SECTEUR ?

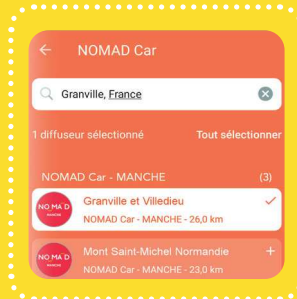
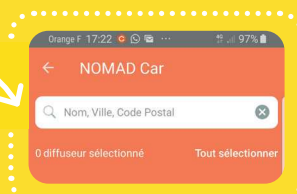
Ouvrez l'application* et touchez l'icône  en haut de l'écran pour rechercher le nouveau secteur auquel vous souhaitez vous abonner.

POUR LES CIRCUITS SCOLAIRES :

Saisissez le nom de la commune dans laquelle se situe l'établissement scolaire de votre enfant et sélectionnez le secteur qui vous intéresse.

POUR LES LIGNES RÉGULIÈRES :

Saisissez le nom de votre département, par exemple pour la Seine-Maritime, sélectionnez : « 76 – Lignes régulières de Seine-Maritime »



➤ Cliquez sur « JE M'ABONNE ».

Vous êtes prêt à recevoir toutes les notifications Nomad Car de votre secteur !



* si vous étiez déjà abonné à Citykomi, sélectionnez "Mes diffuseurs" dans le menu et saisissez "Nomad Car"

TRANSPORT SCOLAIRE

| 2024-2025 |



INSCRIVEZ-VOUS EN LIGNE DU 11 JUIN AU 31 JUILLET !



 nomad.normandie.fr

NO M A D

RÉSEAU DE MOBILITÉ
NORMAND



RÉGION
NORMANDIE

INSCRIPTIONS DU 11 JUIN AU 31 JUILLET 2024

➤ QUI BÉNÉFICIE DU TRANSPORT SCOLAIRE ?

Chaque enfant domicilié en Normandie et scolarisé de la maternelle à la terminale dans un établissement public ou privé sous contrat avec l'Etat.

Pour plus d'informations, consultez le règlement des transports scolaires sur nomad.normandie.fr.



➤ COMMENT ?

En ligne sur le site
nomad.normandie.fr



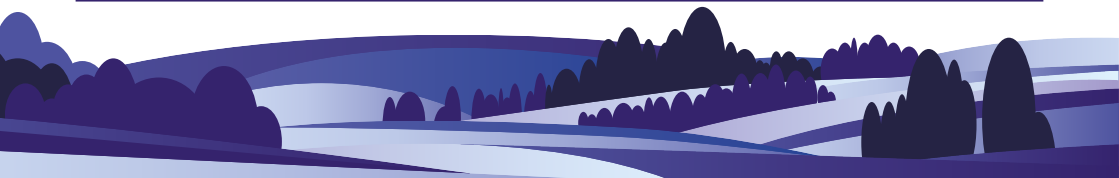
- **POUR UNE 1^{ÈRE} INSCRIPTION :** créez un compte unique pour tous les enfants de la famille et inscrivez chaque enfant ensuite.

- **VOUS AVEZ DÉJÀ UN COMPTE ?**
Connectez-vous pour renouveler l'inscription.



➤ VOTRE COMPTE SERA ÉGALEMENT UTILE POUR :

- suivre vos dossiers en cours et payer en ligne
- télécharger vos factures et un titre de transport provisoire
- demander un duplicata (10€)



TARIFS ANNUELS⁽¹⁾

**65€
/an**

Pour les internes et les primaires⁽²⁾ transportés en car (y compris les élèves en regroupement pédagogique intercommunal).

i

Majoration de 20€ pour toute inscription non justifiée⁽³⁾ à partir du 1^{er} août.



**130€
/an**

Pour les demi-pensionnaires (collège/lycée/autre) transportés en car ou en train.

➤ LES TRANSPORTS SCOLAIRES, UNE PRIORITÉ POUR LA RÉGION NORMANDIE

110 000⁽⁴⁾

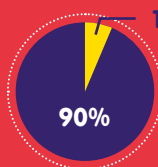
élèves sont transportés par la Région Normandie



COÛT RÉEL pour la Région Normandie

Plus de **1 000€⁽⁴⁾** par élève et par an

RÉPARTITION DU COÛT POUR UN ENFANT TRANSPORTÉ



10% Ensemble des familles
90% Région Normandie

Participation des familles : moins d'1€ l'aller-retour par jour d'école

⁽¹⁾Pour les élèves domiciliés en dehors de la Normandie empruntant les transports scolaires normands, sans accord entre les 2 Régions : 300€/ ⁽²⁾De la maternelle au CM2 / ⁽³⁾Motifs dérogatoires : acceptation tardive par l'établissement scolaire, déménagement, changement de situation après le 31 juillet... / ⁽⁴⁾Sur la base du budget et des effectifs 2023-2024.

➤ DES AIDES POUR LES FAMILLES :

- un abonnement demi-tarif pour les familles dont le quotient familial CAF/MSA est égal ou inférieur à 500€/mois (sur justificatif)
- un paiement en 4 fois sans frais (en ligne avec une carte bancaire)
- une mobilisation du fonds social régional pour les lycéens
- des aides versées par des communes ou communautés de communes pour couvrir partiellement ou totalement l'abonnement scolaire



LA CARTE DE TRANSPORT

- **Si votre enfant possède déjà une carte ATOUMOD⁽⁵⁾**, vous devez la conserver.
L'abonnement sera chargé directement à distance par la Région. Votre enfant devra poser sa carte sur la borne à bord du car jusqu'à l'affichage du voyant vert (5 secondes pour activer l'abonnement).
Pour le train, il faut impérativement se rendre au guichet d'une gare normande pour charger son abonnement sur sa carte.
- **Si votre enfant ne possède pas de carte ATOUMOD**, vous recevrez la carte de transport directement à votre domicile courant août.
- Avec sa carte de transport scolaire, votre enfant **a droit à un aller-retour par jour s'il est demi-pensionnaire ou un aller-retour par semaine s'il est interne.**

⁽⁵⁾Carte ATOUMOD délivrée par la Région Normandie ou par un autre réseau urbain normand



AVANTAGES ET BONS PLANS

- **Bonus transport** : tous les élèves abonnés au transport scolaire peuvent bénéficier d'un aller-retour gratuit par week-end et d'un aller-retour par semaine pendant les petites vacances scolaires (hors vacances d'été) sur les lignes commerciales de leur département.
- **Pensez à télécharger gratuitement l'application Nomad Car Normandie** pour être informés de l'actualité du réseau Nomad Car (perturbations, retards, ajustements de circuits, bons plans...).



sur



ou



CONTACT



- ☎ 02 22 55 00 10 du lundi au vendredi de 7h30 à 19h
- ✉ nomad-car@normandie.fr
- 🌐 nomad.normandie.fr  [Car.nomad](https://www.facebook.com/Car.nomad)